

ข้อกำหนดมาตรฐานสนามฟุตบอล

1. คำจำกัดความ (Definition)

“สนามแข่งขัน” คือ พื้นที่รูปสี่เหลี่ยมผืนผ้าที่เป็นดินและปูหน้าผิวดินด้วยหญ้า โดยมีขนาดของสนามเป็นไปตามข้อกำหนด

“เส้นข้าง” คือ เส้นที่เป็นด้านยาวของสนามแข่งขันรูปสี่เหลี่ยมผืนผ้า

“เส้นประตู” คือ เส้นที่เป็นด้านสั้นของสนามแข่งขันรูปสี่เหลี่ยมผืนผ้า

“เส้นแบ่งแดน” คือ เส้นที่ตัดผ่านสนามแข่งขัน โดยบรรจบกับเส้นข้างทั้งสองด้านและเห็นอย่างชัดเจนตรงกึ่งกลางของสนามแข่งขัน เส้นแบ่งแดนนี้จะต้องทำจุดไว้ให้เห็นชัดเจนและต้องเขียนวงกลมที่มีรัศมียาว 9.15 เมตร ล้อมรอบจุดกึ่งกลางสนามไว้

“เขตประตู” คือ เส้นที่วัดจากเสาประตูออกไปข้างละ 5.50 เมตร และลากตั้งฉากกับเส้นประตูเข้าไปในสนามแข่งขันเป็นระยะ 5.50 เมตร แล้วเขียนเส้นตรงเชื่อมปลายเส้นทั้งสองโดยให้ขนานกับเส้นประตู

“เขตโทษ” คือ เส้นที่วัดจากเสาประตูออกไปข้างละ 16.50 เมตร และลากตั้งฉากกับเส้นประตูเข้าไปในสนามแข่งขันเป็นระยะ 16.50 เมตร โดยที่เส้นทั้งสองนี้จะอยู่ห่างกัน 40.32 เมตร แล้วเขียนเส้นตรงเชื่อมปลายเส้นทั้งสองโดยให้ขนานกับเส้นประตู

“จุดโทษ” คือ จุดที่ห่างจากจุดกึ่งกลางระหว่างเสาประตูเป็นระยะทาง 11 เมตร และทำส่วนโค้งเขียนไว้ด้านนอกเขตโทษ โดยมีรัศมีห่างจากจุดโทษแต่ละด้านเป็นระยะทาง 9.15 เมตร

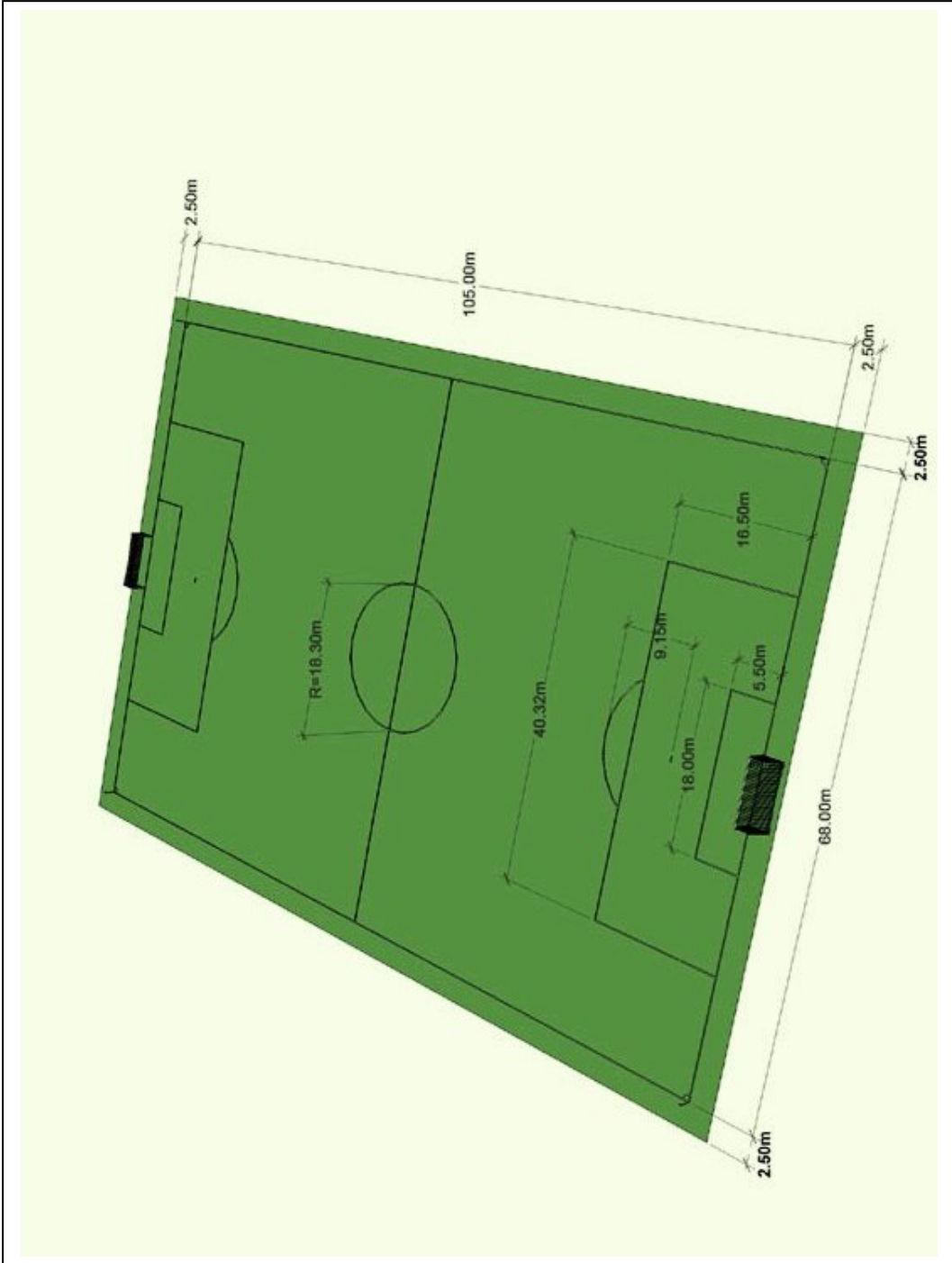
“เขตมุม” คือ ส่วนของวงกลมรัศมี 1 เมตร ที่มีความยาวเส้นเท่ากับ $1/4$ โดยเขียนไว้ที่แต่ละมุมของสนามแข่งขัน

2. ขนาดของสนาม (Dimensions)

สนามจะต้องเป็นรูปสี่เหลี่ยมผืนผ้า ที่มีความยาวอยู่ในช่วงระหว่าง 90 ถึง 120 เมตร และมีความกว้างอยู่ในช่วงระหว่าง 45 ถึง 90 เมตร

3. อุปกรณ์ประจำสนามแข่งขัน

- ประตูจะต้องตั้งอยู่บนกึ่งกลางเส้นประตูแต่ละด้าน ประกอบด้วยเสา 2 ต้น ที่ปักตั้งฉากกับพื้นสนาม และวัดห่างจากมุมสนามเป็นระยะทางเท่ากันมีคานเชื่อมระหว่างเสาโดยระยะห่างระหว่างเสาเท่ากับ 7.32 เมตร และระยะจากพื้นถึงท้องคานเท่ากับ 2.44 เมตร ขนาดของเสาและคานจะต้องเท่ากันคือ กว้างและหนาไม่เกิน 12 เซนติเมตร
- ตาข่าย 1 คู่ ซึ่งอาจเป็นไนลอน ปอ หรือปานก็ได้
- ชงปักมุมสนาม 4 ต้น แต่ละต้นต้องสูงไม่น้อยกว่า 1.5 เมตร ปลายด้านบนต้องไม่เป็นยอดแหลม
- สกอร์บอร์ดแบบไฟฟ้าหรือแบบป้ายที่ทำจากไม้
- เครื่องขยายเสียงพร้อมลำโพง



ข้อกำหนดมาตรฐานสนามวอลเลย์บอล

1. คำจำกัดความ (Definition)

“สนามแข่งขัน” คือ พื้นที่มีรูปสี่เหลี่ยมผืนผ้าที่เป็นพื้นราบและเหมือนกันตลอดทั้งสนาม โดยมีขนาดของสนามและพื้นผิวของสนามเป็นไปตามข้อกำหนด

“พื้นที่เล่นลูก” คือ พื้นที่ของสนามแข่งขันที่ล้อมรอบด้วยเส้นหลังและเส้นข้าง โดยที่เส้นไม่เป็นส่วนหนึ่งของสนาม

“ที่ว่างสำหรับเล่นลูก” คือ ที่ว่างเหนือพื้นที่เล่นลูก ซึ่งไม่มีสิ่งใดกีดขวาง และมีความสูงขึ้นไปจากพื้นสนามอย่างน้อยที่สุด 7 เมตร

“เขตรอบสนาม” คือ เส้นที่ล้อมรอบสนาม โดยมีระยะห่างออกจากเส้นขอบสนามอย่างน้อยที่สุด 3 เมตร

“เส้นแบ่งแดน” คือ เส้นที่ใช้ในการแบ่งสนามออกเป็น 2 ส่วนเท่าๆกัน โดยมีขนาด 9x9 เมตร เส้นนี้เป็นเส้นที่ลากจากเส้นข้างด้านหนึ่งไปยังเส้นข้างอีกด้านหนึ่งได้ด้าย

“เส้นรุก” คือ เส้นที่มีระยะซึ่งวัดจากขอบนอกของเส้น ไปหาจุดกึ่งกลางของเส้นแบ่งแดน เท่ากับ 3 เมตร

2. ขนาดของสนาม (Dimensions)

สนามจะต้องเป็นรูปสี่เหลี่ยมผืนผ้า ที่มีความยาว 18 เมตร มีความกว้าง 9 เมตร และล้อมรอบด้วยเขตรอบสนาม กว้างอย่างน้อยที่สุด 3 เมตร ทุกด้าน

3. พื้นผิวของสนาม (Playing Surface)

3.1 สนามแข่งขันในร่ม พื้นผิวจะต้องเรียบเป็นพื้นราบ และเหมือนกันตลอดทั้งสนาม สีของพื้นผิวจะต้องเป็นสีสว่าง ที่มีสีแตกต่างออกไปจากสีของเส้นสนาม

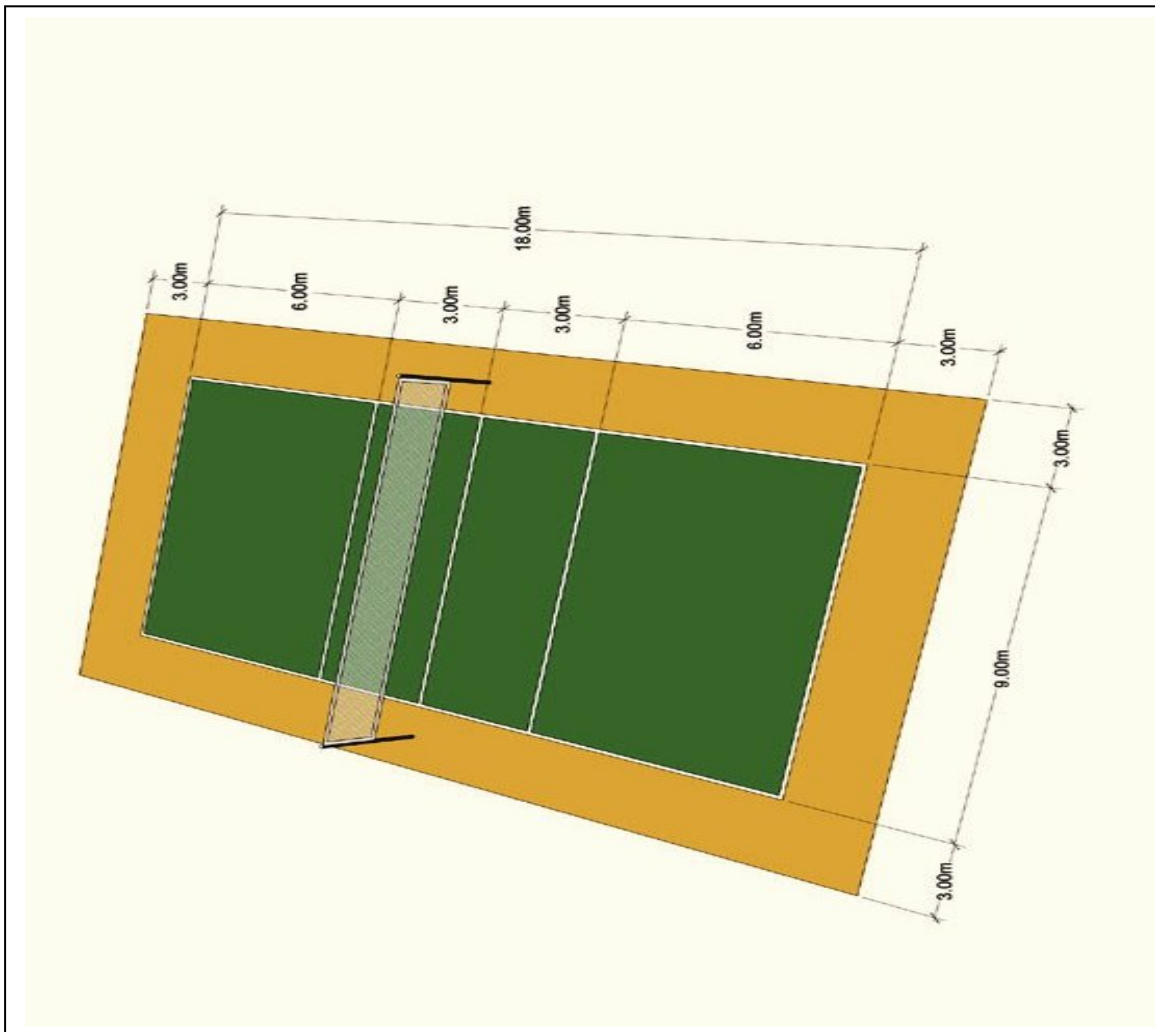
3.2 สนามแข่งขันกลางแจ้ง พื้นผิวจะต้องเรียบเป็นพื้นราบ และเหมือนกันตลอดทั้งสนาม โดยไม่เป็นสาเหตุให้ผู้เล่นเกิดอาการบาดเจ็บ พื้นผิวสนามจะต้องมีความลาดเอียง 1 มิลลิเมตร ต่อ 1 เมตร เพื่อการระบายน้ำ ห้ามใช้ของแข็งในการทำเส้นสนาม

4. อุปกรณ์ประจำสนามแข่งขัน

- ตาข่ายและเสาซึ่งตาข่ายจำนวน 1 ชุด
- แถบข้างตาข่าย
- เสาอากาศ
- แสงสว่างในการแข่งขัน (สปอตไลท์)

5. ส่วนขยายความ

- ตาข่ายจะต้องถูกขึงเป็นแนวตั้งเหนือเส้นแบ่งแดน โดยความสูงของตาข่ายให้วัดที่กึ่งกลางของสนาม และให้ขอบบนของตาข่ายอยู่สูงจากพื้นสนาม 2.43 เมตร สำหรับทีมชาย และ 2.24 เมตร สำหรับทีมหญิง
- ตาข่ายจะต้องมีความกว้าง 1 เมตร และยาว 9.50 – 10.00 เมตร ทำด้วยวัสดุสีดำเป็นตาสี่เหลี่ยมจัตุรัส ขนาด 10 ตารางเซนติเมตร ที่ขอบบนของตาข่ายมีแถบขนานกับพื้นพับ 2 ชั้น สีขาว กว้าง 7 เซนติเมตร เย็บติดตลอดความยาวของตาข่าย
- เสาขึงตาข่ายจะยึดติดกับพื้นสนาม ห่างจากเส้นข้าง 0.50 – 1.00 เมตร มีความสูง 2.55 เมตร สามารถปรับระดับได้
- เสาขึงตาข่ายจะมีลักษณะกลมและเรียบ ยึดติดกับพื้น โดยไม่มีสายยึดเสา และต้องไม่เป็นสิ่งที่ก่อให้เกิดอันตราย หรือเป็นสิ่งกีดขวางใดๆ
- เสาอากาศจะต้องเป็นแท่งกลมที่มีความยืดหยุ่นได้ มีเส้นผ่านศูนย์กลาง 10 มิลลิเมตรยาว 1.8 เมตร ทำด้วยใยแก้วหรือวัสดุที่คล้ายคลึงกัน
- แสงสว่างบนพื้นที่เล่นลูกต้องมีความสว่าง 1,000 – 1500 ลักซ์ โดยวัดที่ระดับความสูงจากพื้นสนาม 1 เมตร



ข้อกำหนดมาตรฐานสนามบาสเกตบอล

1. คำจำกัดความ (Definition)

“สนามแข่งขัน” คือ พื้นที่มีรูปสี่เหลี่ยมผืนผ้าที่เป็นพื้นเรียบ แข็ง และปราศจากสิ่งกีดขวางที่ทำให้เกิดความล่าช้า โดยมีขนาดของสนามเป็นไปตามข้อกำหนด

“พื้นที่เล่นลูก” คือ พื้นของสนามแข่งขันที่ล้อมรอบด้วยเส้นข้างและเส้นหลัง

“ที่ว่างสำหรับเล่นลูก” คือ ที่ว่างเหนือพื้นที่เล่นลูก ซึ่งไม่มีสิ่งใดกีดขวาง และมีความสูงขึ้นไปจากพื้นสนามอย่างน้อยที่สุด 7 เมตร

“เส้นหลัง” คือ เส้นขอบที่เป็นด้านกว้างของสนาม ซึ่งมี 2 เส้น

“เส้นข้าง” คือ เส้นขอบที่เป็นด้านยาวของสนาม ซึ่งมี 2 เส้น

“เส้นกลาง” คือ เส้นที่เขียนให้ขนานกับเส้นหลัง และอยู่ที่จุดกึ่งกลางของเส้นข้าง โดยต้องมีส่วนยื่นเลยออกไปจากเส้นข้าง 15 เซนติเมตร

“เส้นโยนโทษ” คือ เส้นที่เขียนให้ขนานกับเส้นหลัง โดยอยู่ห่างจากขอบในของเส้นหลังเข้ามาในสนามเป็นระยะ 5.80 เมตร เส้นโยนโทษนี้จะยาว 3.60 เมตร และจุดกึ่งกลางของเส้นจะเป็นแนวเดียวกันกับเส้นหลัง

2. ขนาดของสนาม (Dimensions)

สนามจะต้องเป็นรูปสี่เหลี่ยมผืนผ้า ที่มีความยาว 28 เมตร มีความกว้าง 15 เมตร และล้อมรอบด้วยเส้นข้างและเส้นหลัง

3. พื้นผิวของสนาม (Playing Surface)

พื้นผิวจะต้องเรียบเป็นพื้นราบอาจจะทำด้วยไม้หรือไม้ก็ได้ และเหมือนกันตลอดทั้งสนาม โดยไม่เป็นสาเหตุให้ผู้เล่นเกิดอาการบาดเจ็บ

4. อุปกรณ์ประจำสนามแข่งขัน

- กระดานหลัง (แป้น)
- ห่วงประตู
- ตาข่าย
- ป้ายคะแนน
- แสงสว่างในการแข่งขัน

5. ส่วนขยายความ

- กระจกด้านหลังต้องทำด้วยวัสดุโปร่งใสเป็นแผ่นเดียวกันตลอด หากเป็นวัสดุที่ไม่โปร่งใสจะต้องทาพื้นด้วยสีขาว
- ขนาดของกระจกในแนวนอนจะยาว 1.80 เมตร และแนวตั้งยาว 1.05 เมตร
- เส้นที่เขียนบนกระจกจะต้องเป็นสีขาวหากพื้นกระจกเป็นวัสดุโปร่งใส และจะต้องเป็นสีดำหากพื้นกระจกเป็นวัสดุไม่โปร่งใสหรือเป็นวัสดุอื่น
- ห่วงประตูจะต้องเป็นเหล็กกล้าแข็ง เส้นผ่านศูนย์กลางวัดจากขอบในไม่น้อยกว่า 45 เซนติเมตร โลหะที่ใช้ทำห่วงจะต้องมีเส้นผ่านศูนย์กลางซึ่งวัดจากขอบในไม่น้อยกว่า 1.6 เซนติเมตร และไม่เกินกว่า 2.0 เซนติเมตร พร้อมทั้งยึดตายซึ่งมีลักษณะที่ป้องกันนิ้วมือของผู้เล่นเข้าไปเกี่ยว
- ขอบบนสุดของห่วงแต่ละข้างจะต้องอยู่สูงจากพื้นสนาม 3.05 เมตร
- กระจกด้านหลังซึ่งเป็นที่ยึดของห่วง จะต้องมีความสูงเท่ากันทั้งสองด้าน
- จุดที่ใกล้ที่สุดของห่วงจะต้องห่างจากหน้าของกระจกด้านหลัง 15 เซนติเมตร
- แสงสว่างบนพื้นที่เล่นลูกต้องมีความสว่าง 1,000 – 1500 ลักซ์ โดยวัดที่ระดับความสูงจากพื้นสนาม 1 เมตร

ข้อกำหนดมาตรฐานสนามเซปักตะกร้อ

1. คำจำกัดความ (Definition)

“สนามแข่งขัน” คือ พื้นี่รูปสี่เหลี่ยมผืนผ้าที่เป็นพื้นเรียบ (ไม่ควรเป็นสนามหญ้าหรือสนามทราย) โดยมีขนาดของสนามเป็นไปตามข้อกำหนด

“พื้นที่เล่นลูก” คือ พื้นี่ของสนามแข่งขันที่ล้อมรอบด้วยเส้นข้างและเส้นหลัง

“ที่ว่างสำหรับเล่นลูก” คือ ที่ว่างเหนือพื้นที่เล่นลูก ซึ่งไม่มีสิ่งใดกีดขวาง และมีความสูงขึ้นไปจากพื้นสนามอย่างน้อยที่สุด 8 เมตร

“เส้นสนาม” คือ เส้นขอบของสนามทั้งสี่ด้าน

“เส้นข้าง” คือ เส้นขอบที่เป็นด้านยาวของสนาม ซึ่งมี 2 เส้น

“เส้นกลาง” คือ เส้นที่เขียนให้ขนานกับด้านกว้างของสนาม และจะต้องแบ่งครึ่งทางด้านยาวของสนามออกเป็นสองส่วนเท่าๆกัน

“เส้นเสี้ยววงกลม” คือ เส้นโค้งที่เขียนไว้ตรงจุดตัดของเส้นข้างกับเส้นกลาง โดยให้จุดศูนย์กลางของเส้นอยู่ที่จุดตัดของเส้นข้างกับเส้นกลาง และมีรัศมี 90 เซนติเมตร

“วงกลมเสิร์ฟ” คือ เส้นวงกลมที่มีรัศมี 30 เซนติเมตร และมีจุดศูนย์กลางของวงกลมอยู่ที่ตำแหน่งที่เป็นจุดตัดของเส้นขอบสนามด้านหลังกับเส้นข้าง ซึ่งวัดระยะจากเส้นขอบสนามด้านหลังเข้ามาในสนาม 2.45 เมตร และวัดระยะจากเส้นข้าง 3.05 เมตร

2. ขนาดของสนาม (Dimensions)

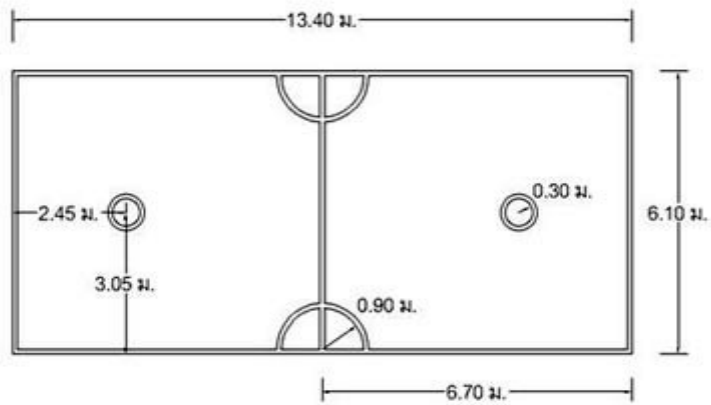
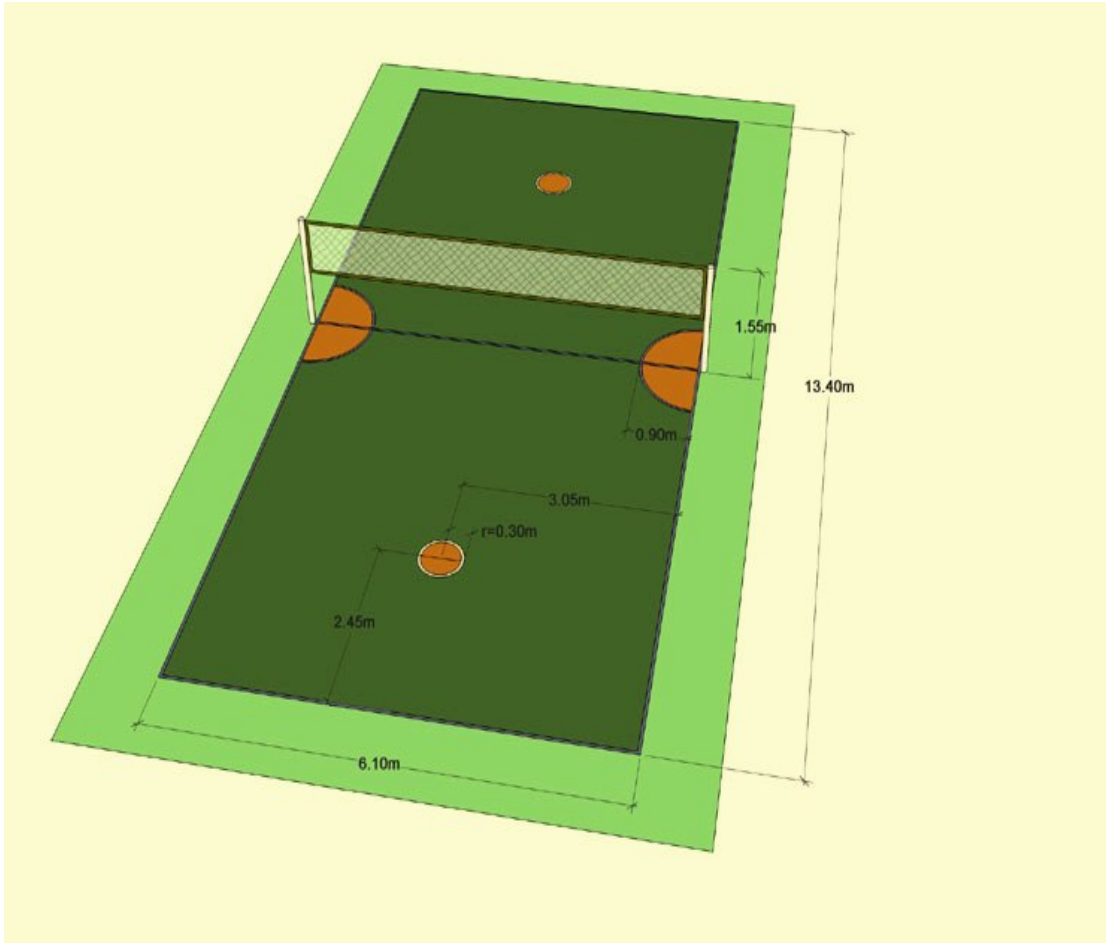
สนามจะต้องเป็นรูปสี่เหลี่ยมผืนผ้า ี่มีความยาว 13.40 เมตร มีความกว้าง 6.10 เมตร และล้อมรอบด้วยเส้นข้างและเส้นหลัง

3. อุปกรณ์ประจำสนามแข่งขัน

- เส้า
- ตาข่าย

4. ส่วนขยายความ

- เส้าจะต้องมีความสูง 1.55 เมตร และเป็นเส้ากลมที่มีรัศมีไม่เกิน 4 เซนติเมตร
- ตำแหน่งของเส้าให้ตั้งไว้อย่างมั่นคงนอกสนาม ตรงกับแนวเส้นกลาง ห่างจากเส้นข้าง 30 เซนติเมตร
- ตาข่ายทำด้วยเชือกอย่างดีหรือไนลอน ที่สานกัน โดยให้มีรูตาข่ายกว้างประมาณ 6 – 8 เซนติเมตร
- ขนาดของพื้นตาข่ายจะต้องมีความกว้าง 70 เซนติเมตร และมีความยาว 6.10 เมตร และให้มีวัสดุที่ทำเป็นแถบกว้าง 5 เซนติเมตร



ข้อกำหนดมาตรฐานสนามเทนนิส

1. คำจำกัดความ (Definition)

“สนามแข่งขัน” คือ พื้นที่มีรูปสี่เหลี่ยมผืนผ้าที่เป็นพื้นเรียบและราบ เหมือนกันตลอดทั้งสนาม โดยมีขนาดของสนามเป็นไปตามข้อกำหนด

“พื้นที่เล่นลูก” คือ พื้นทีของสนามแข่งขันที่ล้อมรอบด้วยเส้นข้างและเส้นหลัง รวมถึงพื้นที่หลังเส้นหลังและเส้นข้างในแต่ละด้านตามข้อกำหนด (ดูในหัวข้อขนาดของสนาม)

“เส้นหลัง” คือ เส้นขอบที่เป็นด้านสั้นของสนามทั้งสองด้าน

“เส้นข้าง” คือ เส้นขอบที่เป็นด้านยาวของสนามทั้งสองด้าน

“เส้นเสิร์ฟ” คือ เส้นที่เขียนให้ขนานกับตาข่ายทั้งสองด้าน และห่างจากตาข่ายออกไป

ด้านละ 6.40 เมตร

“เส้นเสิร์ฟกลาง” คือ เส้นตรงที่ลากจากจุดกึ่งกลางของเส้นเสิร์ฟด้านหนึ่ง ขนานไปกับเส้นข้างไปยังจุดกึ่งกลางของเส้นเสิร์ฟอีกด้านหนึ่ง

2. ขนาดของสนาม (Dimensions)

สนามจะต้องเป็นรูปสี่เหลี่ยมผืนผ้า ที่มีความยาว 23.77 เมตร มีความกว้าง 8.23 เมตร ซึ่งล้อมรอบด้วยเส้นข้างและเส้นหลัง โดยจะต้องมีระยะที่วัดออกไปจากเส้นหลังในแต่ละด้าน ประมาณ 5.50 – 6.40 เมตร และมีระยะที่วัดออกไปจากเส้นข้างในแต่ละด้าน ประมาณ 3.05 – 3.66 เมตร

3. อุปกรณ์ประจำสนามแข่งขัน

- เสายึดตาข่าย 2 ต้น
- ตาข่าย
- สิ่งที่ใช้ในการกั้นลูกเทนนิสทั้งทางด้านหลังและทางด้านข้างของสนาม

4. ส่วนขยายความ

- เสาที่ใช้เป็นตัวยึดเชือกชิงตาข่ายจะต้องมีความสูง 1.07 เมตร จากพื้นสนาม
- เสาที่ใช้เป็นตัวยึดเชือกชิงตาข่ายจะต้องมีขนาดกว้างยาวไม่เกิน 15 เซนติเมตร
- จุดศูนย์กลางของเสาจะต้องอยู่ห่างจากสนามข้างละ 0.914 เมตร
- ตาข่ายจะต้องมีตาขนาดเล็กพอที่จะไม่ให้ลูกเทนนิสลอดได้

ข้อกำหนดมาตรฐานลานเอนกประสงค์

คำจำกัดความ (Definition)

“ลานเอนกประสงค์” คือ พื้นที่โล่งรูปสี่เหลี่ยมผืนผ้าหรือรูปทรงอื่นๆที่เป็นพื้นเรียบเหมือนกันตลอดทั้งสนาม สามารถใช้เป็นลานเพื่อเล่นกีฬา เช่น ฟุตซอล บาสเกตบอล วอลเลย์บอล เซปักตะกร้อ เนตบอล แบดมินตัน แฮร์บอล ฯลฯ รวมถึงกิจกรรมอื่นๆ เพื่อประโยชน์ในเรื่องของการ ออกกำลังกายของประชาชนทั่วไปเป็นหลักโดยไม่จำเป็นต้องพิจารณาการได้มาตรฐานของสนามกีฬา

“พื้นผิวของสนาม” คือ พื้นผิวของลานที่จะต้องเป็น คอนกรีต หรือ แอสฟัลต์ เท่านั้น

“ระบบไฟส่องสว่าง” คือ ระบบของไฟฟ้าที่สามารถให้ความสว่างต่อการมองเห็นเพื่อเล่นกีฬาได้ เช่น เสาไฟฟ้า สปอร์ตไลท์ หรืออื่นๆ เป็นต้น